

Julius Bär

**USD 5 JAHRES 100% KAPITALSCHUTZ-ZERTIFIKAT
MIT 40% PARTIZIPATION AUF DEN
BLACKROCK GLOBAL ALLOCATION FUND**

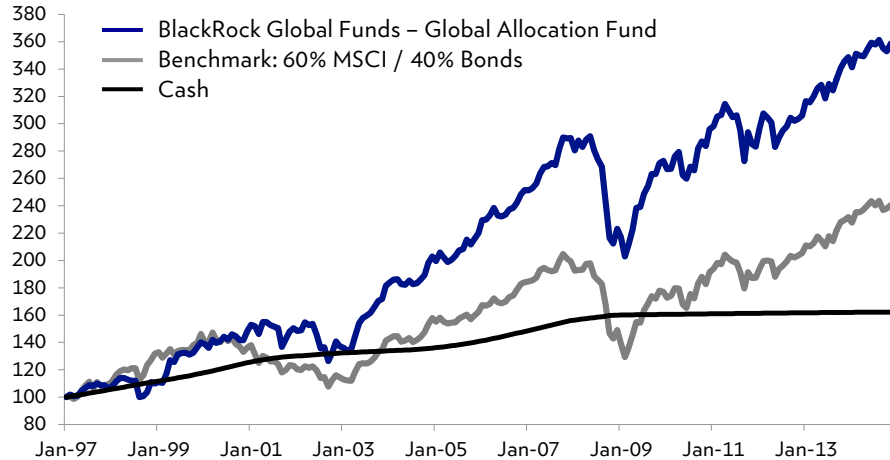
Julius Baer Structured Products
Tailored Solutions Group
28. Januar 2015



BLACKROCK GLOBAL ALLOCATION FUND

Analyse der historischen Rendite des Basiswertes

Historische Entwicklung

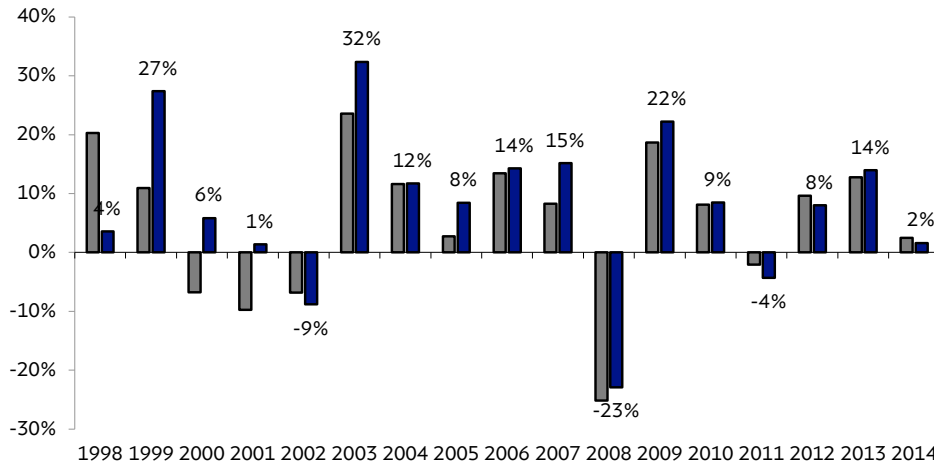


BR Global All Fund	
Rendite p.a.:	7.3%
NAV bei Verfall:	354.3%
Volatilität p.a.:	10.7%

60% MSCI / 40% Bonds	
Rendite p.a.:	4.9%
NAV bei Verfall:	237.4%
Volatilität p.a.:	10.2%

Cash (USD 1m Libor)	
Rendite p.a.:	2.7%
NAV bei Verfall:	162.2%
Volatilität p.a.:	0.0%

Jährliche Renditen



- **Durchschnittliche Rendite von 7.3% p.a.** seit Januar 1997, verglichen mit einer 4.9% p.a. Performance des Benchmarks im gleichen Zeitraum
- Maximaler Drawdown von -30.2% (verglichen mit -36.8% vom Benchmark)
- **Durchschnittliche Volatilität von 10.7% p.a.** (verglichen mit 10.2% p.a. vom Benchmark)

INDIKATIVE KONDITIONEN*

USD Zertifikat mit 100% Kapitalschutz und 40% Partizipation

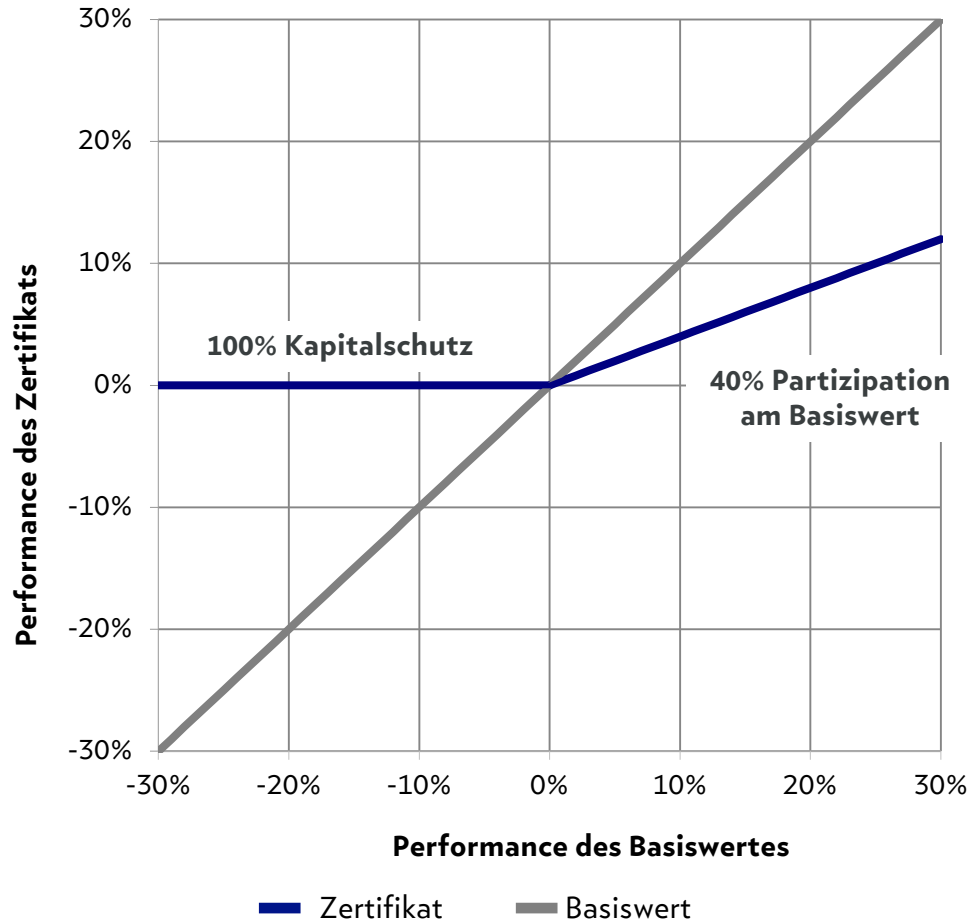
ISIN	CH0263887520
Valor	26388752
Zeichnungsfrist	bis 06.02.2015, 17:00 h
Emittentin	Bank Julius Baer & Co. Ltd., Guernsey
Rating der Emittentin	A1 (Moody's)
Lead Manager	Bank Julius Baer & Co. Ltd., Zürich
Basiswert	100% BlackRock Global Funds – Global Allocation Fund (Bloomberg: MERGAAI LX Equity)
Laufzeit	5 Jahre
Währung und Nominalbetrag	USD 1'000
Emissionspreis	100%
Kapitalschutz	100% des Nominalbetrages bei Verfall
Partizipation	40%
Call Option Ausübungspreis	100%
Investment Methodik	Zerobond + Call Option
Liquidität	Täglich

* Dies ist nur eine Illustration. Alle Konditionen können sich ohne Vorankündigung verändern. Keine Garantie für Vollständigkeit. Dies ist kein Terms Sheet.

5 JAHRES 100% KAPITALSCHUTZ-ZERTIFIKAT

Szenarien bei Verfall*

Auszahlungsprofil bei Verfall:
Performance des Zertifikats in %



Performance des Basiswertes bei Verfall	Rückzahlung bei Verfall in %	Rendite des Zertifikats
-20.0%	100.0%	0.0%
-18.0%	100.0%	0.0%
-16.0%	100.0%	0.0%
-14.0%	100.0%	0.0%
-12.0%	100.0%	0.0%
-10.0%	100.0%	0.0%
-8.0%	100.0%	0.0%
-6.0%	100.0%	0.0%
-4.0%	100.0%	0.0%
-2.0%	100.0%	0.0%
0.0%	100.0%	0.0%
2.0%	100.8%	0.8%
4.0%	101.6%	1.6%
6.0%	102.4%	2.4%
8.0%	103.2%	3.2%
10.0%	104.0%	4.0%
12.0%	104.8%	4.8%
14.0%	105.6%	5.6%
16.0%	106.4%	6.4%
18.0%	107.2%	7.2%
20.0%	108.0%	8.0%

* **Rückzahlung bei Verfall**
= 100% + 40% * MAX(Basiswert Performance; 0%)

HISTORISCHES BACKTESTING*

Durchschnittlicher Rückzahlungspreis bei Verfall von 117.4% (Return p.a.: 3.3%)

Historisches Backtesting*: Rückzahlung bei Verfall in %



- Die Analyse zeigt 156 verschiedene 5 Jahres 100% Kapitalschutz-Zertifikate
- Diese Zertifikate haben verschiedene Emissionsdaten
- Der erste Backtest des Zertifikats startet im Januar 1997 und endet im Januar 2002. Danach wird jeden Monat ein neues Zertifikat simuliert (z.B. Juni 2008 – Juni 2013)
- Die tiefste simulierte Auszahlung beträgt 101.7% (Rendite p.a.: 0.3%)
- Die durchschnittliche simulierte Auszahlung liegt bei 117.4% (Rendite p.a.: 3.3%)
- Die höchste simulierte Auszahlung beträgt 149.3% (Rendite p.a.: 8.3%)

WICHTIGE RISIKEN UND SENSITIVITÄTEN

Kapitalschutz bei Verfall

Das Zertifikat bietet 100% Kapitalschutz bei Verfall. Der Preis des Zertifikats könnte während der Laufzeit theoretisch unter diesen Wert fallen.

Preissensitivität zum Basiswert (Delta)

Das Zertifikat bietet eine fixe Partizipation bei Verfall. Ceteris paribus wird das Delta höher je näher das Verfallsdatum kommt. Die anfängliche Sensitivität (Delta) beträgt etwa 60% mal die Partizipations-Rate. Dementsprechend gilt: Falls der Index am ersten Tag z.B. um 10% steigt, sollte das Zertifikat um 2.4% steigen.

Zinsen

Der Nominalbetrag ist durch einen eingebauten Zero-Coupon Bond geschützt. Der Preis dieser Komponente kann, in Abhängigkeit der Zinsentwicklung, schwanken. Bei sinkenden Zinsen steigt der Preis des Zertifikats und vice versa.

Julius Bär

Tailored Solutions Group

Bank Julius Baer & Co. Ltd.

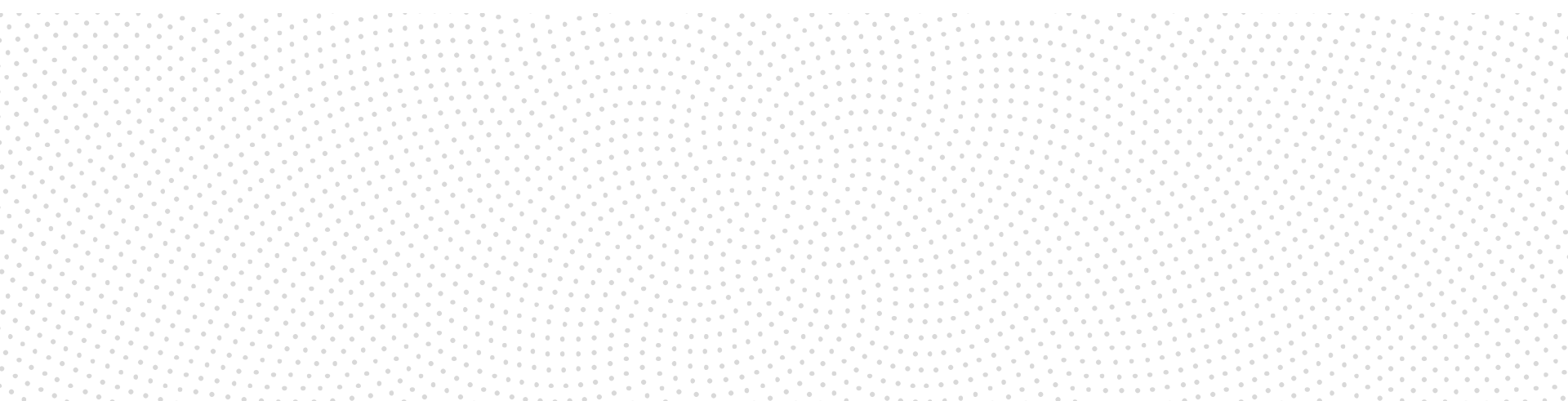
Hohlstrasse 604/606

P.O. Box

CH-8010 Zurich

Switzerland

Telephone +41 (0) 58 888 80 06



WICHTIGE RECHTLICHE HINWEISE

Diese Präsentation ist **Marketingmaterial** und dient lediglich **Informationszwecken**. Sie enthält weder Rechts- noch Anlageberatung und stellt keine Offerte oder Aufforderung zur Tatigung einer Anlage dar. In der Prasentation enthaltene Auffassungen konnen von den Ansichten anderer Abteilungen der Bank Julius Bar & Co. AG oder Drittparteien abweichen. Die Prasentation wurde zum Zeitpunkt der Redaktion zusammengestellt. anderungen bleiben ausdrucklich vorbehalten. Obwohl die in dieser Prasentation enthaltenen Informationen von zuverlassigen Quellen stammen, wird von der Bank Julius Bar & Co. AG keinerlei Verantwortung betreffend Richtigkeit oder Vollstandigkeit ubernommen. Die Prasentation ist nicht Resultat einer Finanzanalyse und unterliegt daher nicht den rechtlichen Anforderungen betreffend „Unabhangigkeit der Finanzanalyse“. Die Prasentation ist ohne Rucksicht auf die Ziele, die Finanzlage oder die Bedurfnisse eines bestimmten Anlegers erstellt worden. Die darin erwahnten Produkte sind nicht fur alle Empfanger geeignet und nicht in allen Landern verfugbar. Potentielle Anleger sind gehalten, vor der Tatigung einer Anlage die Eignung und Angemessenheit der Produkte in Bezug auf ihre individuellen Umstande abzuklaren. Kunden der Bank Julius Bar & Co. AG werden gebeten, sich fur weitere Informationen an die lokale Geschaftsstelle zu wenden. Diese Prasentation darf nur in Landern vertrieben werden, in denen der Vertrieb rechtlich erlaubt ist. Der Preis einer Anlage kann variieren und ist verschiedenen Risiken ausgesetzt. Die bisherige Performance ist kein verlasslicher Indikator fur die zukunftige Entwicklung einer Anlage und Performanceprognosen sind keine verlasslichen Indikatoren fur zukunftige Ergebnisse. Ein Anleger kann Verluste erleiden. Die Bank Julius Bar & Co. AG, ihre Tochtergesellschaften und die mit ihr verbundenen Unternehmen, lehnen jegliche Haftung fur Verluste, insbesondere infolge der Verwendung dieser Prasentation, ab.

Strukturierte Produkte (z.B. Baskets, Zertifikate) sind komplexe, mit erheblichen Risiken verbundene Finanzprodukte. Diese konnen nicht mit herkommlichen Finanzprodukten wie beispielsweise Aktien oder Bonds verglichen werden. Insbesondere stellen Strukturierte Produkte keine Beteiligungen an kollektiven Kapitalanlagen dar. Die Produkte begrunden direkte, unbedingte, nicht besicherte und nicht nachrangige Verbindlichkeiten des Emittenten. Der Wert von Strukturierten Produkten hangt nicht nur von der Entwicklung der jeweiligen Basiswerte ab, sondern ebenfalls von der Kreditwurdigkeit der Emittenten. Zudem unterliegen Strukturierte Produkte einem Wahrungsrisiko, da sie in einer anderen als der Referenzwahrung des Anlegers emittiert werden konnen. Wahrungsschwankungen konnten sich also negativ auf den Wert des Produktes auswirken. Es wird ausdrucklich darauf hingewiesen, dass im Rahmen dieser Prasentation nicht alle Risiken von Strukturierten Produkten erwahnt werden konnen. Potentielle Anleger sind daher gehalten, vor der Tatigung einer Anlage die offizielle Produktdokumentation des Emittenten zu konsultieren. Die Bank Julius Bar & Co. AG ubernimmt keinerlei Verantwortung betreffend Eignung und Angemessenheit der Produkte fur einen bestimmten Anleger.

WEDER DIE VORLIEGENDE PRASENTATION NOCH KOPIEN DAVON DURFEN IN DIE USA VERSANDT, DORTHIN MITGENOMMEN, VERTEILT ODER AN US-PERSONEN IM SINNE DER REGULATION S DES US SECURITIES ACT (1933) ABGEGEBEN WERDEN.

© Bank Julius Bar & Co. AG, 2015